

Axis Communications

Обзор предлагаемого Axis оборудования для сетевого видео



О чем эта презентация?

- > Новое соглашение обозначения продукции
- > Ближайшие планы Axis Communications
- > Новое поколение продукции Axis Communications



Самый широкий модельный ряд на рынке

Фиксированные



AXIS Q1755; AXIS 223M
AXIS 221; AXIS 211M
AXIS 211/211A
AXIS 211W
Серия AXIS P13
AXIS 210/210A
AXIS 207 / 207W ; AXIS 207MW
Серия AXIS M10

Фикс. купольные



AXIS P3344/-V/-VE
AXIS P3343/-V/-VE
AXIS P3301/-V
AXIS 216MFD/-V
AXIS 216FD/-V
AXIS 225FD
AXIS M3011 / AXIS M3014
AXIS 209MFD / 209MFD-R
AXIS 209FD / 209FD-R

Поворотные



AXIS P5534 PTZ
AXIS 215 PTZ-E
AXIS 215 PTZ
AXIS 214 PTZ
AXIS 213 PTZ
AXIS 212 PTZ-V
AXIS 212 PTZ

Поворотные купольные



AXIS Q6032-E
AXIS 233D
AXIS 232D+
AXIS 231D+



Видеокодеры



AXIS 243SA	AXIS 240Q/blade
AXIS 247S	AXIS 241Q/blade
AXIS M7001	AXIS 243Q blade
AXIS Q7401	AXIS Q7406 Blade
AXIS 241QA	AXIS Q7900
AXIS Q7404	AXIS 291 1U Rack
AXIS 241S/blade	AXIS Video Server Rack

Программное обеспечение



AXIS Camera Station 3
AXIS Camera Management
AXIS Installation Monitor

ADP > 600
Партнеры



Аксессуары



Записывающее устройство


AXIS 262+ NVR



Как читать шифр модели

- > **A** = функция звука
 - Например: AXIS 211A
- > **W** = беспроводная
 - Например: AXIS 211W
- > **FD** = фиксированная купольная
 - Например: AXIS 225FD
- > **M** = мегапиксельное разрешение
 - Например: AXIS 211M
- > **V** = вандалозащищенная
 - Например: AXIS 216FD-V
- > **R** = повышенной прочности
 - Например: AXIS 209FD-R

AXIS 206	AXIS 213 PTZ	AXIS 240Q
AXIS 207	AXIS 212 PTZ	AXIS 241Q
AXIS 207W	AXIS 214 PTZ	AXIS 241S & 241SA
AXIS 207MW	AXIS 215PTZ	AXIS 241S
AXIS 209FD/209FD-R	AXIS 231D+	AXIS 243SA
AXIS 209MFD	AXIS 232D+	AXIS 243Q
AXIS 210/210A	AXIS 233D	AXIS 247S
AXIS 211/211A		
AXIS 211W/211M		
AXIS 216FD/216FD-V		
AXIS 216MFD/216MFD-V		
AXIS 221		
AXIS 223M		
AXIS 225FD		



Новое соглашение обозначения

- > Первая буква после AXIS может быть Q, P, M или T. Она определяет принадлежность к линейке; продукты принадлежащие к одной линейке будут иметь одинаковые виды функций.
 - **Линейка Q** – Самые совершенные и безопасные продукты для решения критически важных задач
 - **Линейка P** – Универсальные и безопасные современные видео решения
 - **Линейка M** – Доступные, интуитивно понятные и надежные решения видео
 - **Линейка T** – Аксессуары, расширяющие возможности сетевого видео

Q =	AXIS 221/233D	тип
P =	AXIS 210/216FD	тип
M =	AXIS 206/209FD	тип



Новое соглашение обозначения



AXIS Q7401

> Q – обозначение продуктовой линейки

Новое соглашение обозначения

Первая цифра обозначает тип продукта:

- 1-2 Фиксированные камеры
- 3-4 Фиксированные купольные камеры
- 5 Поворотные камеры
- 6 Поворотные купольные камеры
- 7 Кодеры / Декодеры
- 8 Системные продукты и решения для записи
- 9 Аксессуары (Т-линейка) и отдельные части



AXIS Q7401

Новое соглашение обозначения



AXIS Q7401

Две средние цифры обозначают номер продукта

Новое соглашение обозначения



AXIS Q7401



Последняя цифра означает разрешение/число каналов для кодиров/декодиров.

- 0 N/A
- 1 VGA
- 2 4CIF
- 3 SVGA
- 4 SXGA >1MP
HDTV 720p
- 5 HDTV 1080p
2 MP
- 6 3 MP
- 7 5 MP

Новое соглашение обозначения



AXIS Q7401-R

> Некоторые продукты имеют дополнительные обозначения

- **-W** – Беспроводное подключение
- **-V** – Вандализационность
- **-R** – Повышенная прочность
- **-E** – Модификация для уличного использования
- ...

Ближайшие планы Axis



Ближайшие планы Axis

- > Дальнейшее улучшение качества изображения
 - Широкий динамический диапазон (WDR)
 - Снижение шума
 - Резкость
 - Светочувствительность
- > Более высокое стандартное разрешение
 - Разрешение 800 x 600
- > Мегапиксельные камеры
 - Больше кадров в секунду
 - Более высокое качество изображения
 - Расширенная производительность для цифрового PTZ



Ближайшие планы Axis

> Стандарт HDTV

- 720P 1280x720 @ 25/30 к/с
- 1080P 1920x1080 @ 25/30 к/с

> Улучшение оптики

- Более широкий выбор объективов – теле/стандартный/широкоугольный
- Более широкий выбор объективов для мегапиксельных камер
- Улучшение фокусировки



Ближайшие планы Axis

- > Простота установки
 - Power over Ethernet, PoE+
 - Уличные камеры
 - Адапторы крепления
- > Новые модули интеллектуального видео
 - От Axis
 - От партнеров Axis по разработке приложений (ADP)



Новый стандарт сжатия

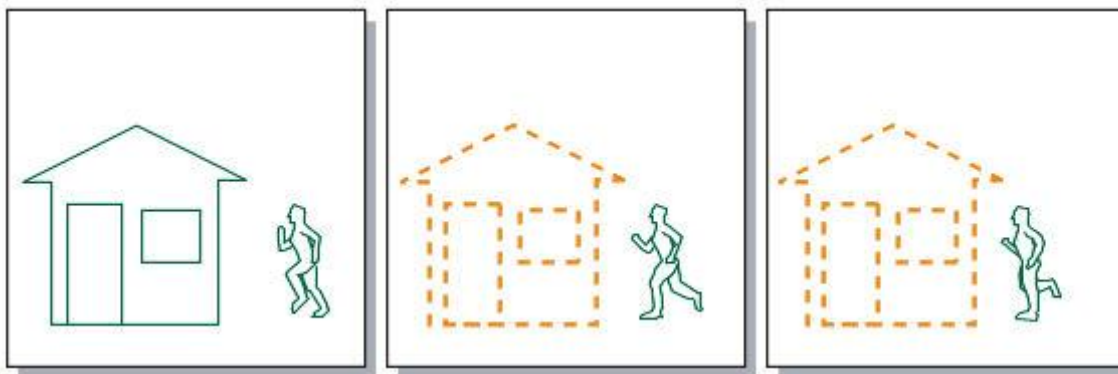


MOTION-JPEG по сравнению с H.264

- > Внутрикадровое кодирование: Покадровое кодирование видео (JPEG)

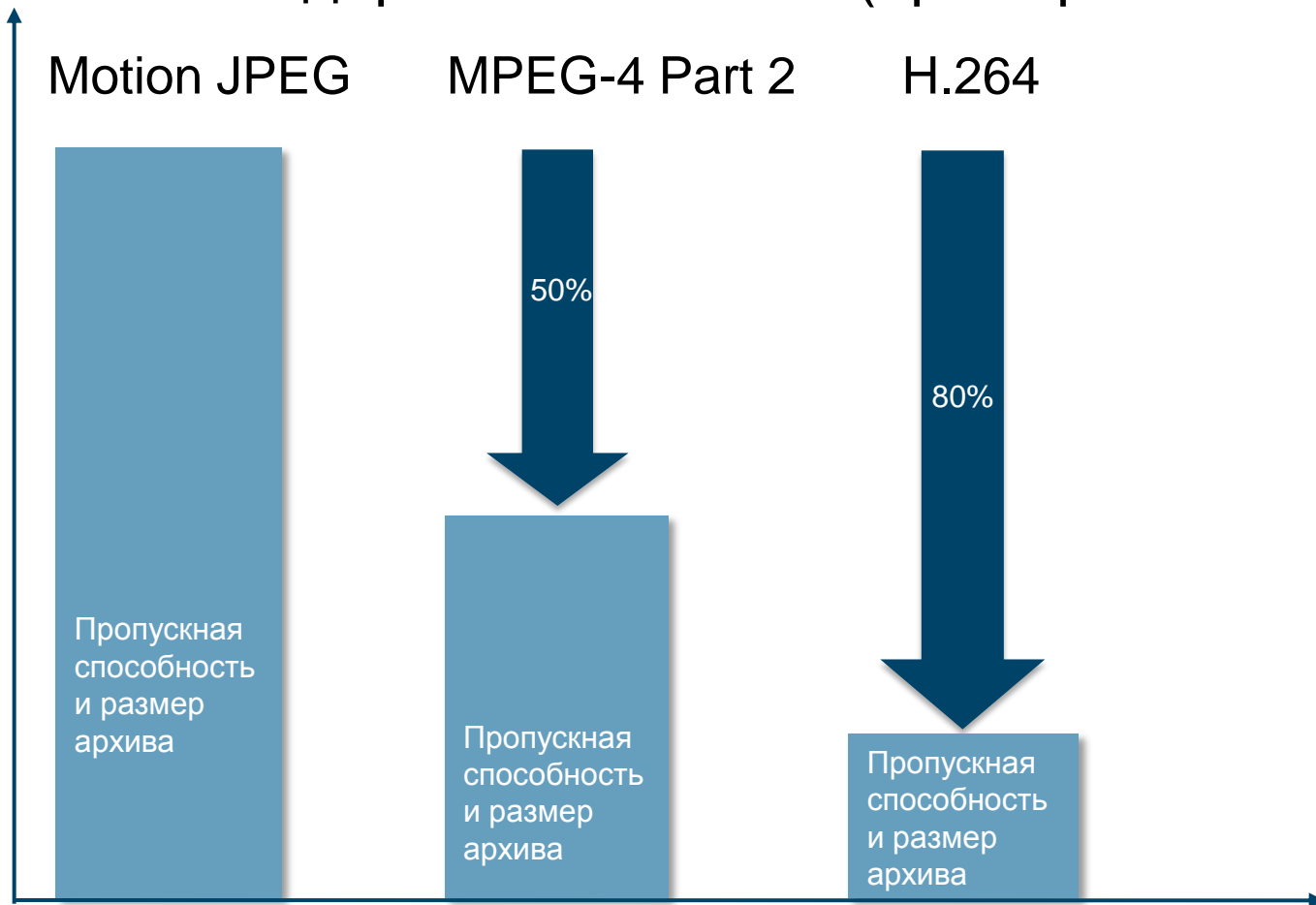


- ▶ Межкадровое кодирование: Вычисление и кодирование различий между кадрами (H.264)



Преимущества: пропускная способность и размер архива

Стандарт сжатия H.264 (пример экономии)



H.264 – прорыв в отрасли

- > Стандарт H.264 (MPEG-4 Part 10) для профессионального сетевого охранного видеонаблюдения:
 - стандарт H.264 является заменой стандарта MPEG-4 Part 2.
- > H.264 является первым мировым стандартом сжатия видеоизображения, признанным во всех отраслях.
 - Бизнес:
 - охранное видеонаблюдение, телекоммуникации, вещание и проч.
 - Потребитель:
 - HD-DVD/Blu-ray, iPod, QuickTime, Flash, YouTube, Xbox, PlayStation 3, мобильные телефоны, видеокамеры и проч.
- > H.264 — это наиболее полная платформа сжатия видеоизображения, ориентированная на будущее развитие.



Новое поколение продукции Axis

- > Компания Axis представляет новое поколение процессоров для обработки изображения (ARTPEC-3 и ARTPEC-B).
- > Наиболее современные разработки в области процессоров для охранного видеонаблюдения.
- > Беспрецедентная вычислительная мощность для обработки изображения.
- > Эффективность более чем в три раза выше, чем у текущего поколения микросхем Axis!
- > Чип способен кодировать H.264 до уровня 4 (1080p@30).
- > Низкое потребление электроэнергии.
- > Поддержка нескольких каналов.



Выберите способ воспользоваться H.264

- > Преимущества H.264:
- > Сокращение расходов на пропускную способность и хранение
 - Без снижения скорости смены кадров
 - Без ухудшения разрешения изображения
- > ИЛИ увеличение скорости смены кадров
 - С прежней стоимостью пропускной способности и хранения
 - Без ухудшения разрешения изображения
- > ИЛИ увеличение разрешения изображения
 - С прежней стоимостью пропускной способности и хранения
 - Без снижения скорости смены кадров



Новое поколение продукции Axis Communications

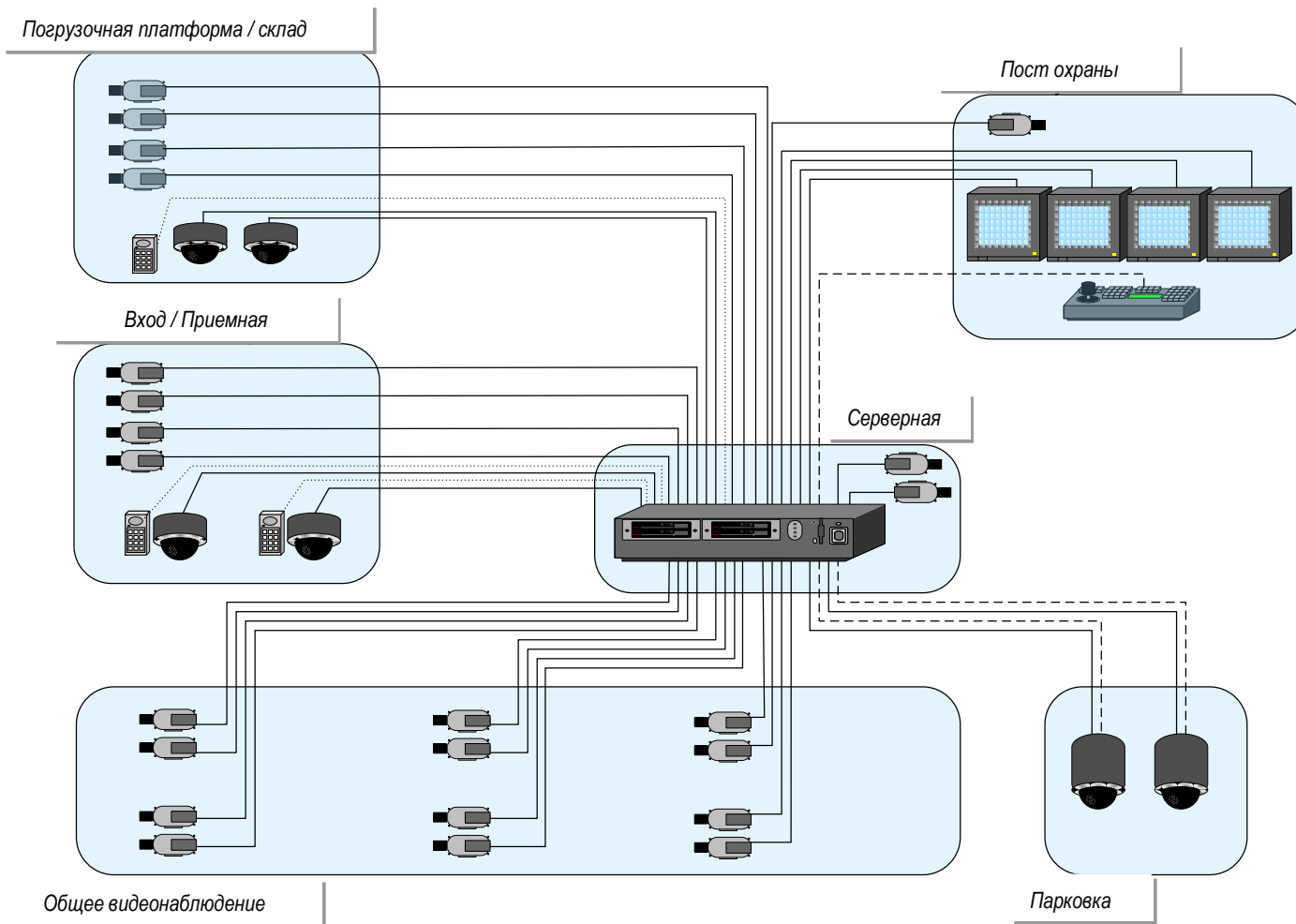


Видеокодеры

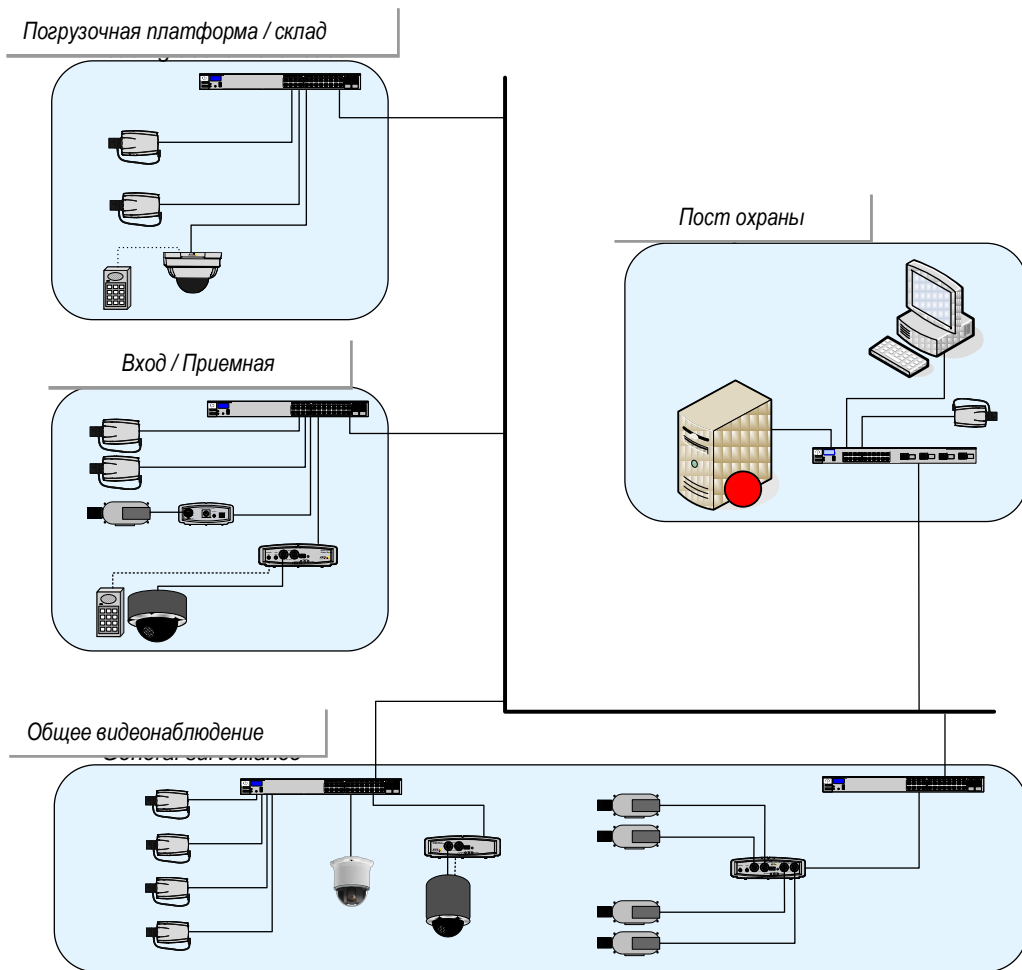
Переход от аналоговых систем к IP



Кодеры, переход от аналоговых систем к IP



Кодеры, переход от аналоговых систем к IP



Видеокодеры Axis

- > Преобразование аналогового видео в MPEG-4 и MJPG
- > Возможность использования поворотных / купольных камер
- > Простота в интеграции
- > Входы/выходы
- > Звук
- > Интеллект – VMD, обработка событий, тревога при несанкционированном вмешательстве
- > Модели Blade



Видеокодер AXIS M7001

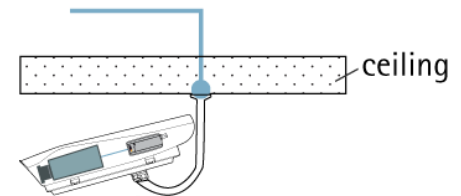
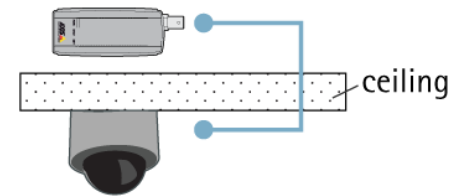
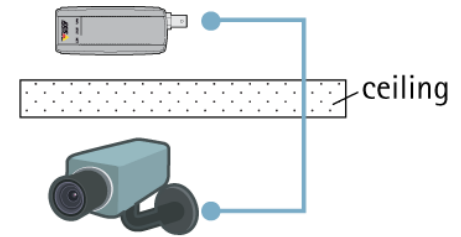


Самый маленький видеокодер с поддержкой H.264

AXIS M7001 – преимущества IP-видеонаблюдения

Продуманный маленький видеокодер позволяет легко обновить аналоговую систему видеонаблюдения

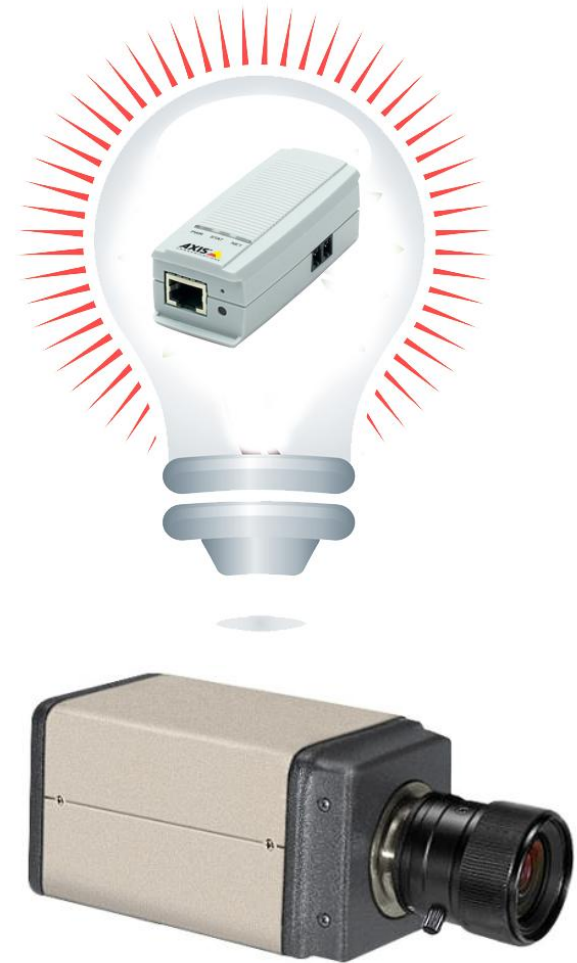
- > Универсальная установка за минимальное время
 - Малый размер
 - 37x 30 x 101 мм (1.5"x1.2"x4.0")
- > Отсутствие проводов питания
 - Только Power Over Ethernet (PoE)
- > Поддерживает все типы камер
 - Фиксированные
 - Поворотные и купольные поворотные
 - Камеры, установленные в кожух



AXIS M7001 – делает вашу аналоговую камеру умнее

Оптимизируйте вашу аналоговую систему и воспользуйтесь новыми возможностями

- > Снизьте затраты на хранение и пропускную способность канала связи
 - Сжатие H.264
- > Гибкая и универсальная установка
 - Два одновременных потока: один H.264, и один Motion JPEG при максимальной скорости смены кадров
- > Улучшенное качество изображения
 - Максимальная скорость смены кадров во всех разрешениях
 - До PAL 720x576, NTSC 720x480
- > Эффективная запись
 - Обнаружение движения



AXIS M7001 – скрытое видеонаблюдение

AXIS M7001 в сочетании с аналоговой камерой для скрытой установки позволяет осуществлять скрытое IP-видеонаблюдение

- > Доступен комплект «Covert Surveillance Kit»
 - Видеокодер AXIS M7001
 - IP66-защищенная аналоговая камера



Видеокодер AXIS Q7401

- > Максимальная производительность с множественными потоками
- > Поддерживается по меньшей мере 3 потока с разрешением D1 при 30 кадрах в секунду
- > Потоки могут быть Motion JPEG или H.264
- > Поддержка PoE с подачей питания на камеру
- > Локальное хранение данных:
 - поддержка карт памяти SD/SDHC для записи видеоизображения.
- > Двухканальный звук (полудуплекс)
- > Возможности интеллектуального видео.
- > Параметры изображения:
 - контрастность, яркость и насыщенность.



Видеокодер AXIS Q7404



Высокопроизводительный, полнофункциональный
четырёхканальный видеокодер с поддержкой H.264

AXIS Q7404 – Прокачайте вашу CCTV систему

Высокопроизводительный корпусной IP видеокодер для четырех аналоговых CCTV камер

- > Превосходное качество видео при оптимальном использовании полосы пропускания и хранилища
 - Сжатие H.264
 - Настройка изображения: контрастность, яркость и насыщенность
 - Улучшенный фильтр деинтерлисинга

- > Соответствующие требованиям завтрашнего дня, высокопроизводительные видеотрансляции
 - Несколько индивидуально настраиваемых потоков в H.264 и Motion JPEG на канал
 - Максимальная частота кадров во всех разрешениях со всех каналов
 - До D1 (720x480 NTSC, 720x576 PAL)



AXIS Q7404 – Оптимизированное наблюдение

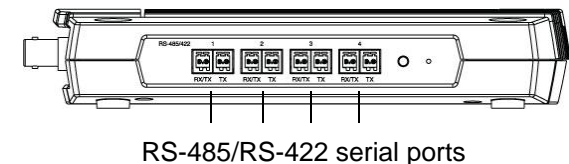
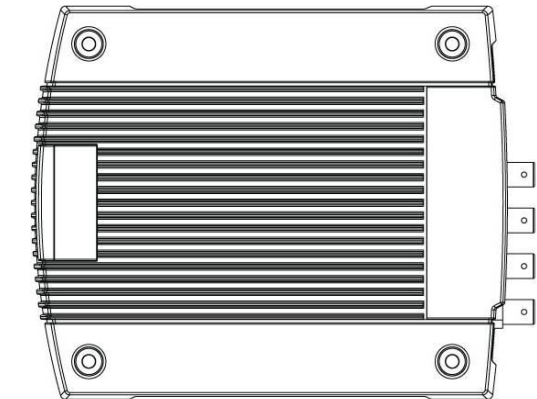
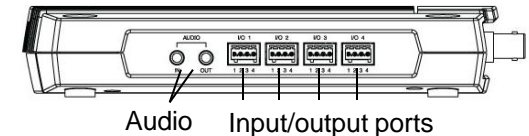
> Гибкое управление событиями

- Интеллектуальное видео:
обнаружение движения, попыток воздействия на камеру и звука
- Два настраиваемых ввода/вывода на канал для подключения внешних устройств

> Высококачественный двухканальный звук на один канал

> Поддержка поворотных и купольных поворотных камер

- Все четыре видеоканала поддерживают управление позиционером по RS-485/RS-422
- Возможность управления гирляндной цепью камер по одному порту при использовании единого протокола управления
- 100 предустановок, тур патрулирования, управление очередью позиционера



Блейд видеокодер AXIS Q7406

- > Поддерживается по меньшей мере 3 потока с разрешением D1 при 30 кадрах в секунду
- > Поддержка большего числа видеопотоков при меньшем разрешении или частоте кадров
- > Потоки могут быть Motion JPEG или H.264
- > Возможности интеллектуального видео.
- > Параметры изображения:
 - контрастность, яркость и насыщенность.
- > Совместим с существующими шасси AXIS 291 1U и новыми шасси AXIS Q7900



Шасси AXIS Q7900

- > 14 слотов горячей замены
- > Два блока питания с резервированием
- > Заменяемые кассеты вентиляторов
- > Высокая плотность: До 84 каналов при использовании 6 канальных блейд видеокодеров
- > Совместим со всеми проданными на сегодняшний день Axis блейд видео серверами, включая AXIS 243Q
- > Четыре Гигабитных порта Ethernet – можно использовать только 1 порт или все 4 порта



Оборудование AXIS для установки в стойку

> AXIS Video server rack

- Стойка 19", 3U
- До 12 видеосерверов Axis Blade * в любой комбинации с возможностью горячей замены.
- Встроенный блок питания



> AXIS 291 1U Video server rack

- 1U
- До 3 видеосерверов Axis Blade в любой комбинации с возможностью горячей замены.
- Встроенный блок питания
- Встроенный GigabitSwitch



* Не позволяет использовать AXIS 243Q Blade

Сетевые камеры Axis

Купольные и поворотные камеры

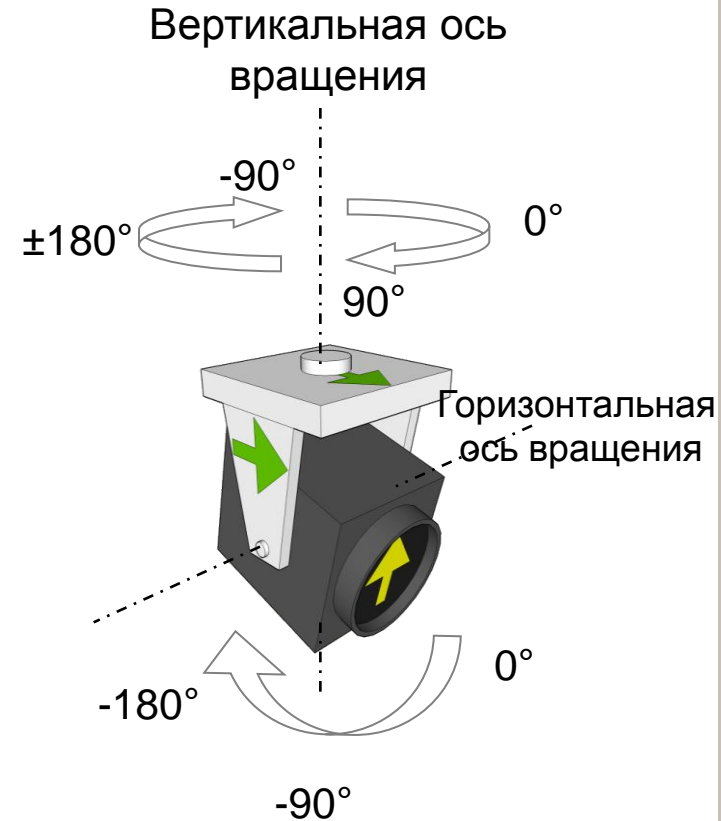


Применение поворотных / купольных камер



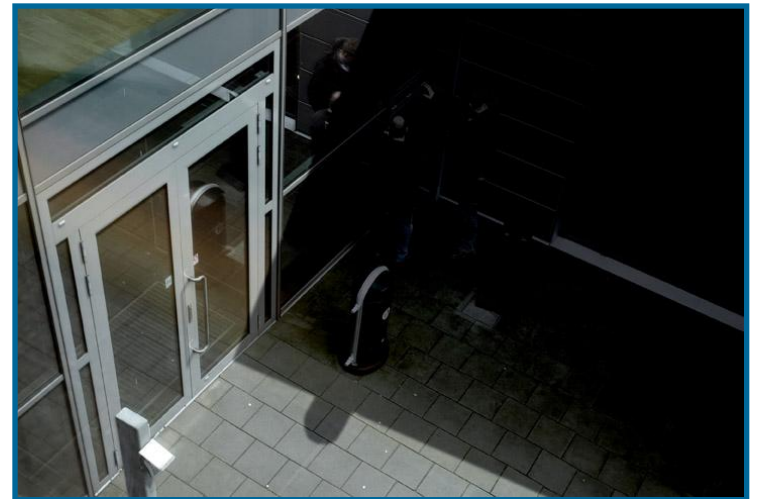
Разница между поворотными, купольными и фиксированными купольными камерами

- > Поворотные камеры (PTZ)
 - Имеют механическую функцию «стоп», ограничивающую зону поворота.
 - Не предназначены для работы в режиме непрерывного вращения в горизонтальной / вертикальной плоскости.
 - Видно, куда направлена камера – «Я нахожусь под наблюдением камеры».
- > Купольные камеры
 - Непрерывное вращение на 360 градусов; быстрое переключение в новое положение.
 - Предназначены для работы в режиме непрерывного вращения – функция тура патрулирования.
 - Не видно, куда направлена камера.
- > Фиксированные купольные камеры
 - Ручная настройка поворота по горизонтали, вертикали и фокусного расстояния во время установки.
 - Подобна обычной камере, но имеет другую форму.
 - Не видно, куда направлена камера.

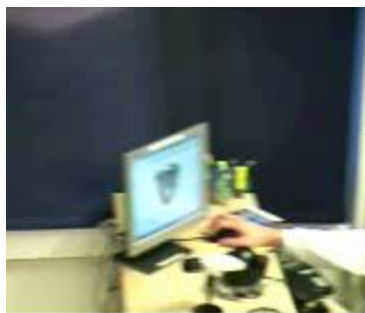


Стабилизация изображения и широкий динамический диапазон

- > Стабилизация изображения
- > Широкий динамический диапазон



Функция автоматического переворота картинки



Сетевая камера AXIS P5534 PTZ



*Поворотная HDTV 720p камера с 18x
оптическим увеличением и сжатием H.264*

AXIS P5534 – Основные области применения

- > AXIS P5534 камера для использования внутри помещений со степенью защиты IP51
 - Аэропорты
 - Железнодорожные вокзалы
 - Казино
 - Склады
 - Магазины
 - Школы
- > Уличная версия, AXIS P5534-E, будет доступна во втором квартале 2010 года
- > Комплект с AXIS T95A Series Dome Housing для уличного использования уже доступен



AXIS P5534 – Когда важна каждая деталь

Качество HDTV в сочетании с 18х увеличением позволяет контролировать необходимую область с прекрасным качеством!

- > SMPTE 296M (720p) – широкоформатное HDTV
 - Разрешение: 1280x720
 - Полное число кадров 30/25 в секунду
 - Более широкий цветовой спектр, чем у обычного ТВ
 - 16:9 соотношение сторон
- > Круглосуточная работа в режиме день - ночь
 - Автоматический ИК-фильтр
- > Автофокусировка
- > Поворот/наклон
 - Скорость поворота/наклона до 300°/сек
 - Функция Auto-flip, при помощи которой возможно вращение на 360°



AXIS P5534 HDTV пример изображения: wide

AXIS P5534, HDTV 720p, Zoom 1.0



AXIS P5534 HDTV пример изображения: 18x zoom

AXIS P5534, HDTV 720p, Zoom 17.4





Max wide



4CIF/D1



HDTV 720P

Actual images

35x zoom max tele

18x zoom max tele



4CIF/D1



HDTV 720P

Actual images

AXIS P5534 – Полезный функционал

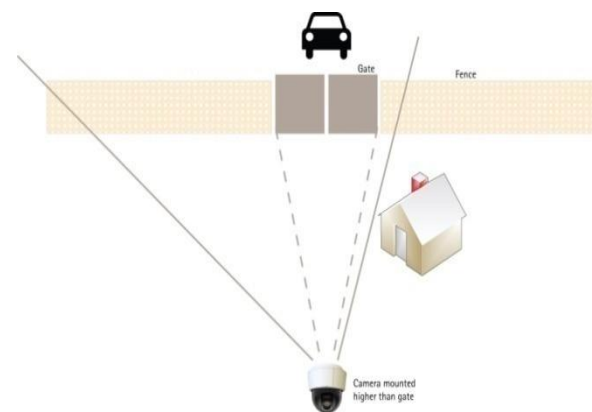
- > Степень защиты IP51
 - Защита от пыли и капель воды
 - Не требуется кожух (для помещений)
- > Возможна локальная запись
 - Встроенный слот для SD/SDHC карт памяти (до 32 Гб)
- > Нет необходимости в прокладке кабелей питания
 - Есть поддержка High Power over Ethernet (High PoE)
- > Двусторонний звук
 - Вход для микрофона или линейный вход*
 - Линейный выход*
- > 4 настраиваемых входа/выхода*
- > 24V AC/DC*



* Рекомендуется использование специального кабеля (поставляется отдельно)

AXIS P5534 – Интеллектуальный выбор

- > Улучшенная функция «Сторож»
 - Улучшенная версия с поддержкой наклона/поворота и масштабирования
- > Улучшенный детектор движения с различными вариантами реакций, таких как:
 - Увеличение разрешения и/или числа кадров в секунду
 - Тревожное оповещение по e-mail
 - Управление внешними исполнительными устройствами
- > Детектор звука
 - Активация тревоги при превышении указанного уровня шума



AXIS P5534 – Быстрая и легкая установка

> Быстрое байонетное соединение

- Идентичен AXIS Q60 серии
- Монтажный набор для потолочного и запотолочного монтажа в комплекте
- Прозрачный и затемненный колпак в комплекте

> Легкая инсталляция

- Питание, видео и PTZ управление через один кабель (витая пара 5-й категории)
- IEEE 802.3 High PoE midspan 1-порт в комплекте поставки
- IP51 класс защиты



Скоростная купольная камера AXIS Q6032-E



Новейшая уличная поворотная купольная камера

AXIS Q6032-E – Максимально быстрая установка

Для сокращения времени монтажа камера поставляется в уличном исполнении в следующей комплектации:

- > AXIS High Power over Ethernet Midspan
- > Прозрачное и затемненное стекло
- > Солнцезащитный козырек
- > Доступны версии 50 и 60 Гц
- > Кронштейны поставляются отдельно



AXIS Q6032-E – Для суровых условий

Решение для наблюдения под ключ,
разработанное, чтобы работать в суровой
внутренней и наружной окружающей среде

- > Может использоваться при
-40°C до 50°C (-40°F до 122°F)
 - Съёмный солнцезащитный козырек
 - Встроенный нагреватель
 - Встроенные вентиляторы
- > Контроль низких температур
 - Безопасное включение в арктическом климате
- > Пыле- и влаго-защита
 - IP66



AXIS Q6032-E – Контроль низких температур

Большинство купольных поворотных камер нельзя включать при низких температурах. Контроль низких температур – это ваша гарантия надежного видеонаблюдения при экстремальных температурах.

- > Быстрый и безопасный запуск при -40°C (-40°F), например, после потери питания
- > Предварительный подогрев поворотного механизма, позволяющий избежать повреждения



AXIS Q6032-E – Быстрая и безопасная установка

Разработана для снижения затрат на установку и избегания возможных ошибок при установке

- > Быстрое подключение и установка
 - Удобный кронштейн
 - Легкое и быстрое крепление камеры к кронштейну

- > Безопасная установка в любом климате
 - Камера поставляется герметичной и защищенной
 - High PoE, RJ-45 быстрое подключение
 - Питание, передача изображения и управление позиционером осуществляются по одному проводу
 - Байонетный разъем для RJ-45



AXIS Q6032-E – Всегда подойдет

AXIS Q6032-E включает функции для оптимизированного видеонаблюдения

- > Наблюдение в пересеченной местности
 - Возможность наклона на 20° выше горизонта
- > Большой выбор кронштейнов
 - Кронштейн для трубы
 - Настенный кронштейн
 - Кронштейн для установки на угол
 - Потолочный кронштейн
 - Кронштейн для установки на парапет



AXIS Q6032-E – Высокопроизводительное наблюдение

> Цветное изображение при низкой освещенности и высококачественное черно-белое изображение в темноте

- Автоматическое функционирование в режиме день-ночь
- Прогрессивное сканирование и 128х широкий динамический диапазон (WDR)

> Возможность постоянного слежения за объектом

- Непрерывный поворот на 360° и наклон на 220° с E-flip
- 35х оптический, 12х цифровой зум с автофокусировкой

> Несколько индивидуально настраиваемых потоков в H.264 и Motion JPEG

- Разрешение 4CIF при 30/25 (NTSC/PAL) к/с



AXIS Q6032-E – Интеллектуальные функции

Интеллектуальные возможности для дальнейшего улучшения вашей системы

- > Обнаружение движения с последующим инициированием различных действий, например
 - Увеличение разрешения или частоты кадров
- > Авто-слежение
 - Обнаружение и автоматическое слежение за объектом
- > Локальный архив до 32Гб
 - SD/SDHC карты



AXIS Q6034 HDTV качество видео изображения

SMPTE HDTV стандарт:

- > Разрешение
 - 1280x720 в 16:9 формате, SMPTE 296M (HDTV 720p)
- > 18x оптический, 12x цифровой зум с автофокусировкой
- > Прогрессивное сканирование и функция WDR
- > Более широкий цветовой спектр, чем у обычного ТВ



Улучшенная
цветопередача

Гарантированное
разрешение

Гарантированная
частота кадров

Широкоэкранный
формат



Сетевые камеры Axis

Фиксированные камеры



Применение фиксированных камер



Внутри помещения



Снаружи

Камеры для установки вне помещения

- > Рекомендуется использование объективов с автоматической диафрагмой
 - Повышает качество изображения при переменном освещении
 - Защищает чувствительный элемент камеры от яркого прямого света, который может привести к неустранимой неисправности
- > Камера должна иметь функцию управления объективом с автоматической диафрагмой
 - DC-управление диафрагмой
- > Для большинства моделей камер требуется кожух
 - Защита от пыли, воды, антивандальная защита
 - Обогреватель и вентилятор, в зависимости от внешних условий

Серия AXIS M10 – Маленькие с элегантным дизайном

Элегантный дизайн и незаметная установка

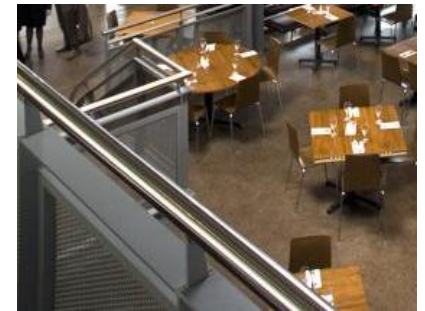
- > Малый размер
- > Гибкая установка
 - Стена или потолок
 - Универсальный зажим
 - Wi-Fi
 - HDTV 720p



AXIS M10 серия – сферы применения

AXIS M10 серия - миниатюрные, интеллектуальные сетевые камеры разработанные для легкой инсталляции:

- > Магазины
- > Малый бизнес
- > Рестораны
- > Гостиницы & частный сектор



Превосходное качество видео AXIS M1011

Умная недорогая камера с превосходным качеством видео в своем классе

- > Прогрессивная развертка VGA обеспечивает изображения без размытия движения
- > Несколько видео потоков H.264, Motion JPEG и MPEG-4 Part 2
- > Сжатие H.264 для оптимизации хранения и эффективности использования пропускной способности



Гибкая установка AXIS M1011-W

Аналогична AXIS M1011, добавлена возможность беспроводного подключения для гибкости установки

- > Встроенная антенна
- > Поддержка WiFi (IEEE802.11b/g)



Функция охранной сигнализации AXIS M1031-W

Аналогична AXIS M1011-W, добавлены функции интеллектуального видеонаблюдения

- > Пассивный ИК датчик (PIR) для обнаружения движения даже в темноте
- > Белый светодиод для освещения сцены по тревоге
- > Встроенный микрофон и громкоговоритель
 - Двухканальный звук для прослушивания и общения с посетителями или злоумышленниками
 - Возможность проигрывания аудиоролика чтобы привлечь внимание для улучшения идентификации



HDTV качество изображения AXIS M1054

Аналогична AXIS M1031-W за исключением модуля Wi-Fi

- > Пассивный ИК датчик (PIR) для обнаружения движения даже в темноте
- > Белый светодиод для освещения сцены по тревоге
- > Встроенный микрофон и громкоговоритель
 - Двухканальный звук для прослушивания и общения с посетителями или злоумышленниками
 - Возможность проигрывания аудиоролика чтобы привлечь внимание для улучшения идентификации
- > Стандарт HDTV 720p для передачи видеоизображения высокой четкости с разрешением 1280x720 пикс.



Для использования в розничной торговле



Решения для офисных помещений AXIS M3011/M3014

- > Миниатюрные неподвижные купола
 - Ширина 9 см, выступ от потолка 3 см
 - AXIS M3011: разрешение VGA
 - AXIS M3014: 1 MP/HDTV 720p
- > Несколько одновременных потоков H.264 вместе с Motion JPEG
 - Максимальная скорость смены кадров в индивидуально оптимизированных потоках
 - MPEG-4 Part 2 для обратной совместимости
- > Легкая установка в потолки
 - Установите держатель, подключите камеру, закрепите камеру в держателе
 - Запитываются по PoE
- > Различные цвета декоративного кольца



Решения для торговых залов AXIS M3203/-V/M3204/-V

- > Миниатюрные неподвижные купола
 - Диаметр 12 см, выступ от потолка 9 см
 - Варифокальный объектив 2.8 – 10 мм
 - AXIS M3203: разрешение SVGA (800x600 пикс.)
 - AXIS M3204: 1 MP/HDTV 720p (1280x720 пикс.)
- > Несколько одновременных потоков H.264 вместе с Motion JPEG
 - Максимальная скорость смены кадров в индивидуально оптимизированных потоках
- > Легкая установка в потолки
 - Запитываются по PoE
- > Два цвета декоративного кольца



Решения для торговых залов AXIS P3301/-V/P3304/-V

> Дизайн основанный на AXIS 216FD/216FD-V

- Встроенный микрофон
- Двусторонний звук, Power over Ethernet
- Варифокальный объектив 2.8 – 10 мм
- AXIS P3301/-V: разрешение VGA (640x480)
- AXIS P3304/-V: 1 MP/HDTV 720 (1280x720)

> Улучшено качество изображения

- Добавлен WDR

> Интеллектуальные возможности видео

- Поддержка ONVIF
- Открытый интерфейс прикладного программирования

> Два цвета декоративного кольца



Серия сетевых камер AXIS P33



Фиксированные купольные камеры для любых условий с удаленным зумированием и фокусировкой

Серия AXIS P33 – Фиксированные купольные камеры для любых условий

AXIS P3343

SVGA камера



AXIS P3343

AXIS P3344

1 MP, 720p, SMPTE совместимая камера



AXIS P3344

Модели для помещений



AXIS P3343-V

Модели для помещений
Вандалозащищенные



AXIS P3344-V

Модели для улицы
Вандалозащищенные



AXIS P3343-VE



AXIS P3344-VE

Серия AXIS P33 – Созданы для быстрой установки

Компоненты для быстрой установки на улице

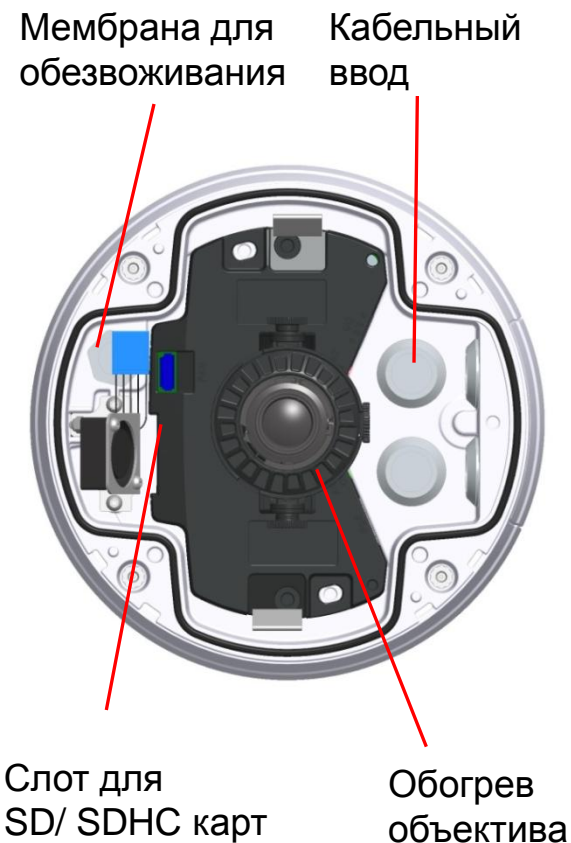
- > Быстрая сборка кожуха
 - Потайные винты
- > Многофункциональная площадка для установки
 - Стена, потолок, распределительная коробка
- > Быстрая и надежная установка камеры
- > Полный установочный комплект
 - Всепогодный козырек
 - Дополнительная защита для вывода кабеля
 - Ethernet кабель с сальником



Серия AXIS P33 – Надежная работа в суровых условиях

Функциональность гарантирующая работу во всех условиях

- > Работа в экстремальных условиях
 - Power over Ethernet (IEEE 802.3af)
 - Работа при: -40 до 55° C (-40 to 131° F)
- > Не требуется дополнительных уплотнений
 - Специальный ввод кабеля
- > Защита от влажности
 - IP66
 - Уникальная мембрана для обезвоживания



Серия AXIS P33 – Интеллектуальные функции

- > Быстрая и простая настройка
 - Удаленное зумирование и фокусировка
 - Счетчик пикселей
- > Превосходное качество видео
 - Несколько потоков H.264 и Motion JPEG
 - Работа в режиме день-ночь
- > Локальное хранение
 - Слот для SD/SDHC карт (до 32 Гб)
- > Два типа поставки камер для всех моделей
 - С варифокальными 2.5 – 6 мм DC-iris объективами
 - С варифокальными 3.3 - 12 мм DC-iris объективами
- > В комплекте обычное и затемненное стекло



Серия AXIS P33 быстрая настройка представления

Уникальная быстрая настройка представления, позволяющая максимально сократить время установки

- > Удаленное зумирование
- > Удаленный фокус
- > Счетчик пикселей



Серия сетевых камер AXIS P13



Превосходное качество изображения для видео наблюдения
в любой среде

Серия AXIS P13 – Для систем любой сложности

AXIS P1311

VGA
progressive scan

Fixed iris



AXIS P1343

SVGA
progressive scan

DC-iris



AXIS P1344

1 MP, HDTV 720p
SMTPE standard
compliant

DC-iris



AXIS P1346

3 MP, HDTV 1080p
SMTPE standard
compliant

P-Iris*



*Поддержка DC-iris для обратной совместимости

Серия AXIS P13 – Для систем любой сложности

AXIS P1347

5 MP, HDTV 1080p
SMTPE standard
compliant

P-Iris*



*Поддержка DC-iris для обратной совместимости

Серия AXIS P13 – Простота установки

- > Подключение одним проводом
 - Power over Ethernet
- > Упрощенная фокусировка
 - Помощник фокусировки с удобной индикацией
- > Удаленная точная подстройка фокуса
 - Обратный фокус
- > Простая настройка необходимого разрешения
 - Счетчик пикселей



Серия AXIS P13 – Высокопроизводительное наблюдение

Полный контроль происшествий

> Превосходное качество видео

- Несколько видеопотоков H.264 и Motion JPEG
- Работа в режиме день-ночь (кроме AXIS P1311)
- Точный контроль диафрагмы при помощи P-Iris объективов (AXIS P1346/P1347)
- Удобный выбор формата при помощи предустановок
- Поддержка MPEG-4 Часть 2 для обратной совместимости (AXIS P1311)

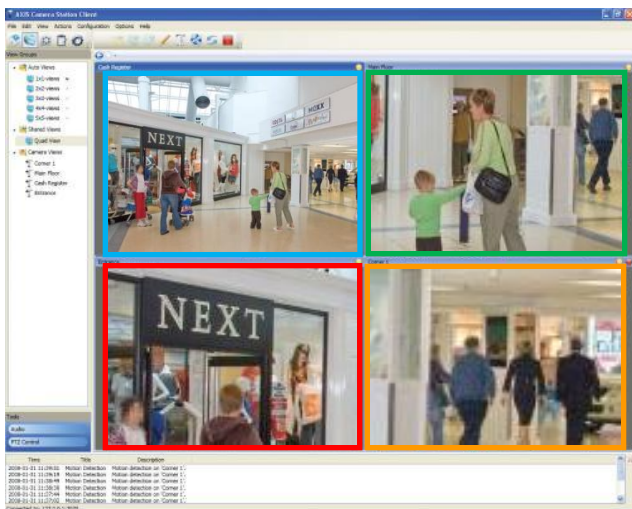
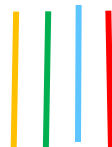
> Цифровой PTZ

- Цифровой PTZ для просмотра только нужной зоны
- Трансляция мульти-видов (AXIS P1346/P1347)

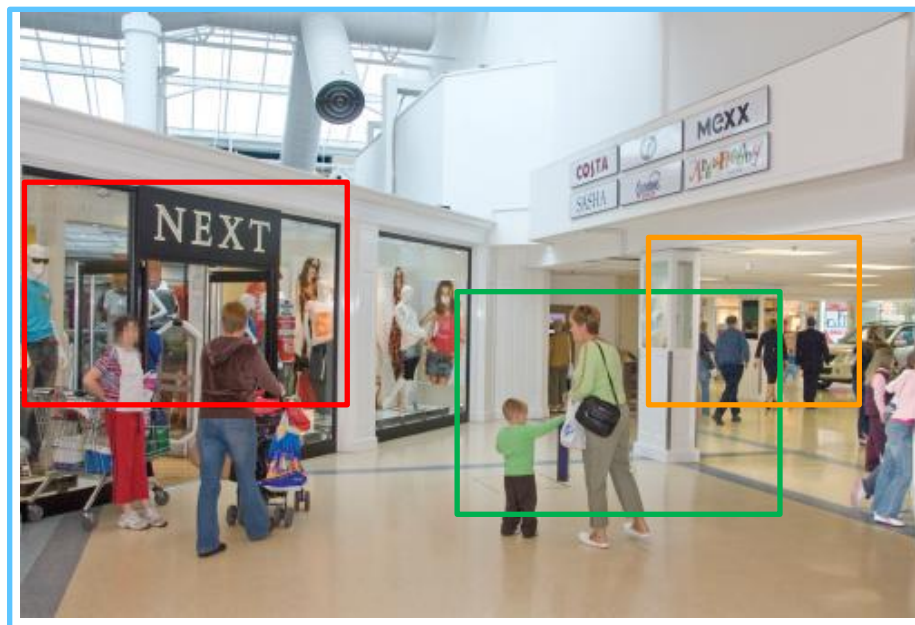


AXIS P1346/AXIS P1347 – Трансляция мульти-видов

Архив



Пример просмотра четырех видов посредством VMS



- > Снижение затрат на установку и обслуживание за счет использования всего одной камеры вместо нескольких
- > Трансляция только необходимой области сокращает требования к пропускной способности и архиву
 - Цифровой PTZ для каждого потока, включая тур патрулирования

AXIS P1346/P1347 – P-Iris новый уровень качества видео

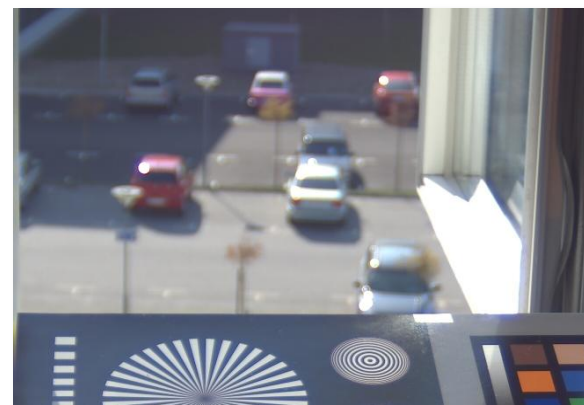
P-Iris дает возможность точного контроля положения диафрагмы для оптимизации ясности изображения

- > Увеличение эффективности изображения
 - Особенно для мегапиксельных камер
- > Увеличение качества изображения при очень ярких условиях
 - Отсутствие эффекта смазанности (дифракции) вызываемого слишком малым открытием диафрагмы
- > Увеличение глубины резкости для получения резкого изображения на большем расстоянии

P-Iris



Old technology



Серия AXIS P13 – Эффективные функции

- > Возможность локального хранения
 - Встроенный слот для SD/SDHC карт памяти, позволяет иметь локальный архив до 32 Гб
- > PoE устраняет необходимость прокладки проводов питания и снижает стоимость установки
 - Power over Ethernet (IEEE 802.3af)
- > Двусторонний звук
 - Возможность прослушивания и переговоров с посетителями или нарушителями



Серия AXIS P13 – Интеллектуальный выбор

Интеллектуальные функции для еще большего улучшения вашей системы

- > Обнаружение движения инициирует различные действия, например:
 - Запись видео наивысшего качества
 - Тревожное оповещение охраны
 - Инициация световой сигнализации посредством порта вывода
- > Тревога при попытке вторжения
 - Уведомление о попытке закрашивания и блокирования камеры
- > Обнаружение звука
 - Действия инициируются по уровню шума



AXIS Q1755 – Когда на счету каждая деталь

Качество HDTV в сочетании с оптическими возможностями дают Вам возможность видеть необходимую область в фокусе!

- > Увеличение
 - 10-ти кратное оптическое увеличение
 - 12-ти кратное цифровое увеличение
- > Автофокус
 - Постоянно в фокусе
- > Настройка поля зрения
 - Возможность установки адаптера для изменения угла обзора
- > Работа в режиме день-ночь
 - Автоматический ИК фильтр



AXIS Q1755 – Умные и экономящие стоимость особенности

- > Видеозапись в течение нескольких дней без дополнительного оборудования
 - Разъем для SD/SDHC карт дает возможность локального хранения до 32 ГБ
- > Не требуется дополнительных затрат на питание
 - Power over Ethernet (PoE) позволяет запитывать камеру по сети Ethernet
- > Высококачественный прямой контроль в магазинах
 - Выход HDTV с разъемами RCA для простого подключения к телевизору HDTV
- > Двухканальный звук
 - Удаленное общение с посетителями или злоумышленниками



AXIS Q1755 - Интеллектуальный выбор

Интеллектуальные особенности улучшат Вашу систему наблюдения

- > Улучшенная функция обнаружения движения обнаруживает движение и вызывает различные действия, то есть:
 - Увеличивает разрешение или частоту кадров
 - Отправляет тревожное e-mail сообщение
 - Порты ввода / вывода, чтобы включить свет или тревогу
- > Обнаружение звука
 - Камера и тревога включаются при появлении шума
- > Тревога при вмешательстве
 - Обнаружение закрытия или закрасивания камеры
- > Функция сторож
 - Обнаруживает и увеличивает движение

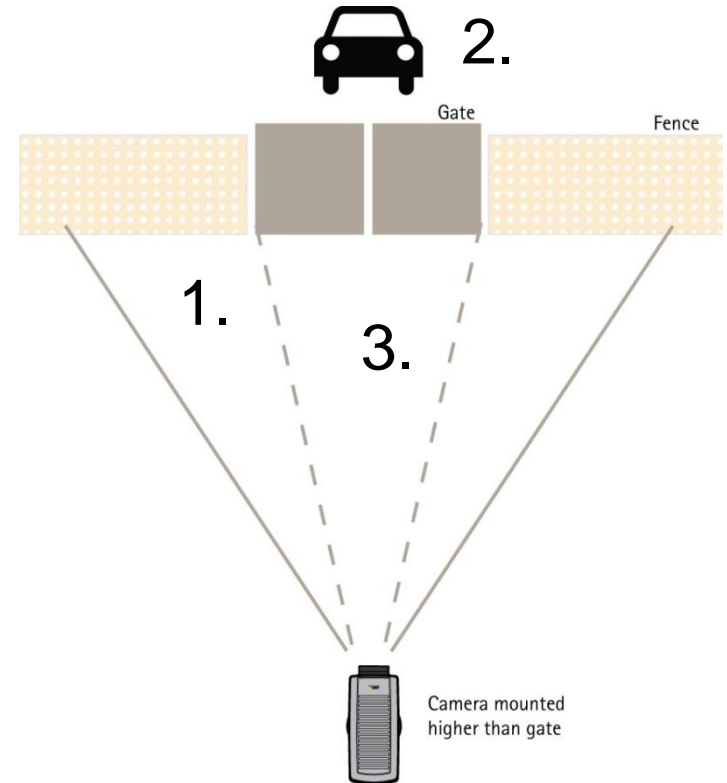


AXIS Q1755 – Работа функции Сторож

Функция сторож обеспечивает эффективное наблюдение, когда вы в нем нуждаетесь

1. Камера в режиме обзора
2. Камера обнаруживает движение автомобиля или человека и активирует функцию Сторож
3. Камера увеличивает изображение и регистрирует подробную информацию об объекте так же как любом злоумышленнике, использующем в своих интересах открытые ворота

Камера возвращается в режим нормального наблюдения



AXIS Q1755 – Максимальное удобство и простота использования с H.264

Сжатие H.264 позволяет использовать качество HDTV при максимальной скорости смены кадров без ущерба для пропускной способности и архива.



- > При использовании H.264 для передачи HDTV 720p @ 30 к/с требуется более низкая пропускная способность и размер хранилища по сравнению с Motion JPEG от AXIS 210 VGA @ 30 к/с

	H.264	Motion JPEG
Q1755 @ 1080i	2.3M	34.1M
Q1755 @ 720P	1.8M	19.6M
AXIS 210 @ VGA	--	3.4M



Для использования на транспорте



AXIS M31-R камеры и AXIS Q8108-R регистратор

Разработаны для использования в сложных условиях эксплуатации на транспорте:

- > Поезда
- > Автобусы
- > Метро
- > Трамваи/общественный транспорт
- > Транспорт экстренных служб
(скорая помощь, милиция и т.д.)



HDTV видеонаблюдение на транспорте



AXIS M3113-R
AXIS M3114-R

- > 2-е поколение транспортных камер
- > SVGA и 720p разрешение
- > Прогрессивное сканирование
- > PoE



AXIS Q8108-R

- > Сетевой мобильный регистратор
- > Повышенная прочность
- > 8-портовый PoE коммутатор
- > Резервное питание

Сетевые тепловизоры AXIS Q1910/-E



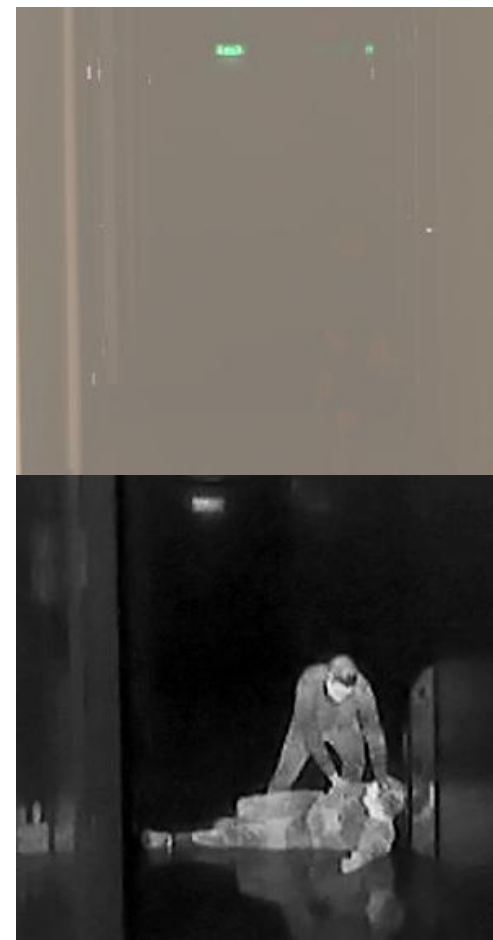
Надежное обнаружение в сложных условиях и в темноте

24/7 обнаружение в сложных условиях

- > Обнаружение в темноте
 - Без прожекторов

- > Обнаружение в сложных дневных условиях
 - Яркий свет
 - Тени

- > Прочее:
 - Дождь
 - Снег
 - Туман
 - Дым



AXIS Q1910/-E – доступное обнаружение 24/7

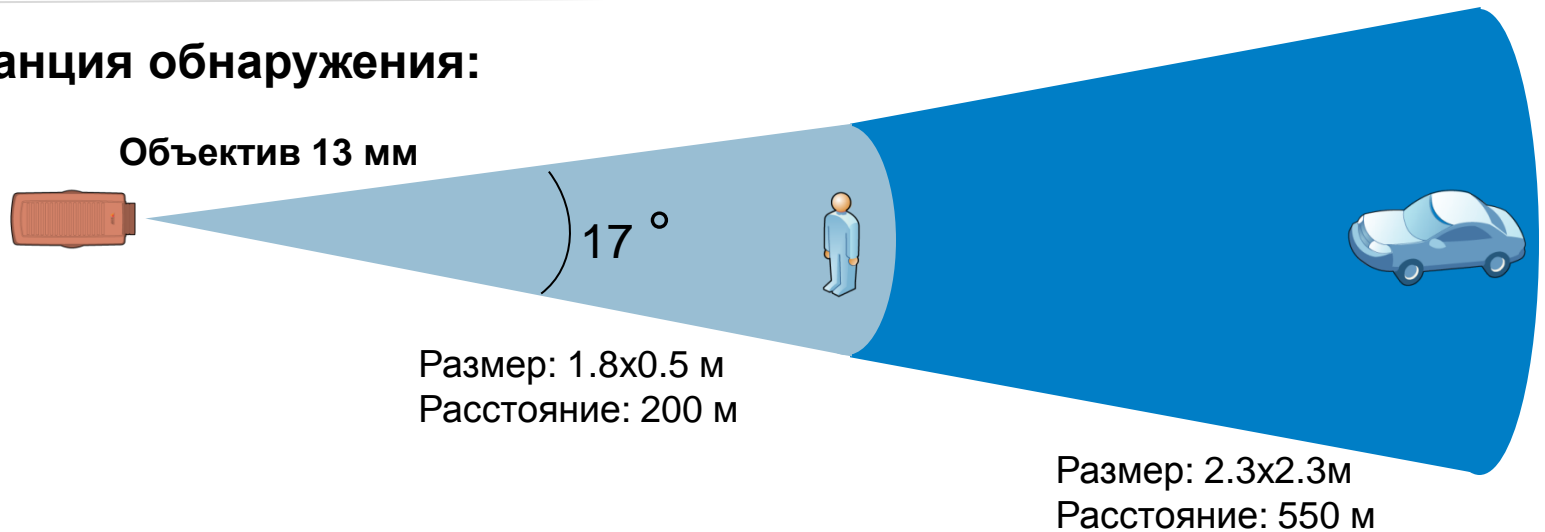
Помещения : AXIS Q1910



Улица: AXIS Q1910-E



Дистанция обнаружения:



AXIS Q1910/Q1910-E Сетевой тепловизор

Первый в мире сетевой тепловизор

- > Интеллектуальное видео
 - Детектор движения подает сигнал тревоги при фиксировании проникновения
 - Возможность интеграции с модулями аналитики сторонних производителей
- > Меньшая полоса пропускания и объем архива
 - H.264 сокращает архив и требования к полосе пропускания до 80% по сравнению с Motion JPEG
- > Дополнительные функции
 - Поддержка 2-стороннего звука
 - Локальное хранение на SDHC карте
- > Легкая интеграция
 - Поддержка открытого стандарта AXIS API (VAPIX®) такая же легкая интеграция с AXIS Camera Station или программным обеспечением ADP партнеров



AXIS Q1910/Q1910-E Сетевой тепловизор

- > Устанавливает новый ценовой сегмент для тепловизоров (MSRP 2340€/2729€)
- > Легкая инсталляция с использованием технологии PoE и передачи данных по витой паре
- > Удобная интеграция с открытым стандартом AXIS API VAPIX®
- > Открывает новые возможности для применения в различных системах безопасности (например «Безопасный город»)
- > Контроль периметра при любых погодных условиях



AXIS P8221 – Расширяя возможности интеграции

- > 8 настраиваемых портов ввода/вывода
- > Двусторонняя передача звука
- > Линейный аудио-вход, вход для сбалансированного микрофона
 - Предварительный усилитель, фантомное питание и регулировка усиления для сбалансированного микрофона
 - AAC кодирование до 128 кбит/с, 32 кГц
 - G.711 и G.726 кодирование
- > Линейный аудио-выход, аудио-выход с предварительным усилением
 - Декодирование G.711 и G.726



Дисплей для установки AXIS T8412

Портативное устройство для быстрой и легкой установки камеры

- > Облегчает настройку угла обзора и фокуса камеры
- > Питание на камеры подается через PoE
- > Удобный интерфейс
- > Функция мгновенных снимков
- > Поддерживает как сетевые камеры Axis, так и аналоговые камеры



AXIS T8310 Video Surveillance Control Board



Модульная панель управления для профессиональных систем видео наблюдения

AXIS T8310 Control Board – product overview

- > Модульная система
 - AXIS T8311 Video Surveillance Joystick
 - AXIS T8312 Video Surveillance Keypad
 - AXIS T8313 Video Surveillance Jog Dial
- > Точный контроль PTZ камер
- > Профессиональный дизайн
- > Легкая инсталляция



AXIS Cross Line Detection – Встроенный интеллект

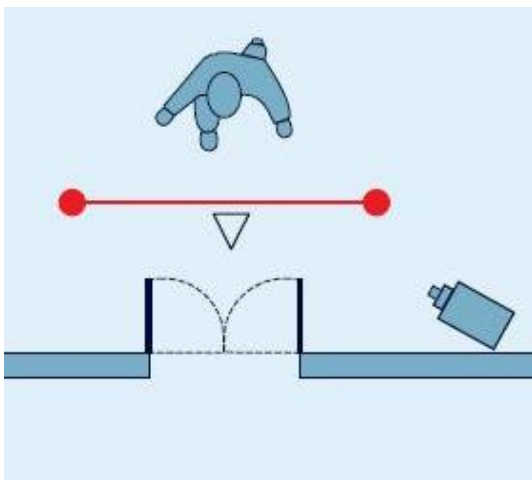


Виртуальная граница

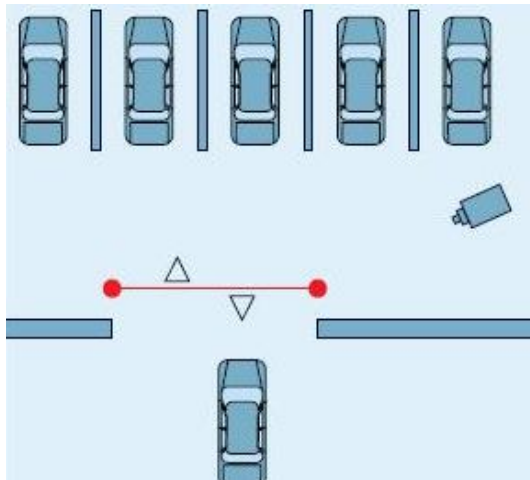
Основные области применения

AXIS Cross Line Detection обнаруживает движущиеся объекты, которые пересекают установленную виртуальную линию и автоматически запускает триггер событий

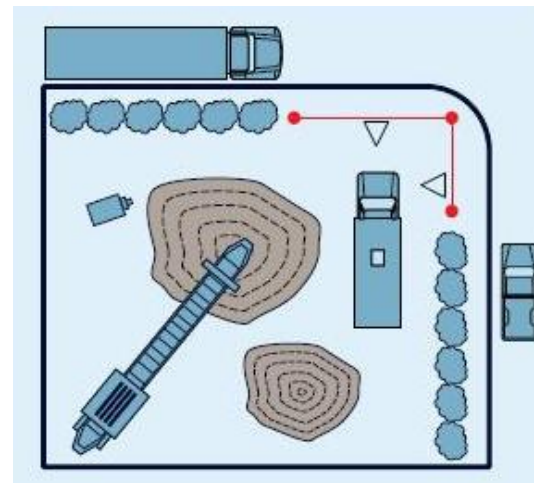
- > Сокращает необходимую пропускную способность и объем памяти
- > Упрощает процесс поиска записанных событий
- > Реагирование на события



Входы/выходы



Парковки



Погрузочные платформы